

A photograph of a dense thicket of tree roots and fallen leaves, serving as a background for the text. The roots are thick and gnarled, with some showing signs of decay or being broken. The leaves are scattered around the roots, some appearing dry and brown. The overall scene is dark and textured, with a focus on the intricate patterns of the roots.

FOTOGRAFÍAS JOSE PLAZA  
TRANS - FORMAS

*La proposta expositiva del fotògraf Jose Plaza abraça cinc sèries que contenen una idea/concepte comú:  
la naturalesa i el rostre humà.*

*El gaudi, el joc sense pretensions, la relació entre el fluir i la creativitat.  
La percepció i recursos estan concentrats en la realització de l'obra  
i aconseguir que l'espectador es trobe absorbt en la imatge i interactue visualment.*

*Utilitzant en les positivacions tant en el llenç com el paper fotogràfic Fine art Museum,  
Jose Plaza ens presenta una densíssima exposició  
on cinc sèries amb el rostre humà i la naturalesa com referents,  
però amb plantejaments diferents,  
ens mostren com reinterpretar allò real aconseguint imatges amb lectures espectaculars.*

*Natureman presenta una simbiosi entre la naturalesa i el retrat humà;  
unifica l'atracció del rostre,, però la naturalesa pareix vèncer. Era i és la seua premissa.  
Flores, plantes, arbustos, cels i rostres humans transformats en una imatge unificada  
on la naturalesa amaga la intensitat de la mirada humana,  
i és quan l'espectador descobreix un còctel intens,  
una lectura potent que expressa emocions  
trenca cànons establits, transforma elements, deforma i forma,  
inventa i crea.Un joc plàstic que està creixent i en contínua evolució.*

*Arbustos, on la naturalesa essencial és interpretada  
la imatge pertany a la construcció íntima davall el punt de vista d'un observador abstrert,  
i enredant-se, s'entrellacen intricadament composicions i lectures.  
El desenllaç oferix una complexió que la naturalesa conforma  
amb la destresa de contrastos i matisos que ens aporta Jose Plaza.*

*Retratart, sèrie en la qual la superposició de distints rostres treballats  
presenta un joc d'invenció i manipulació,  
on reconeixem rostres que ens recorden sers insòlits i estranys  
i observem la bellesa en allò vulnerable;  
cicatricus que tenen una història que contar i provoquenuna comprensió emocional autèntica.*

*Requadres i Interferències van sorgir de manera individual  
però conflüen en la mateixa inclusió de plans i línies on el color conforma espais visuals  
amb el protagonisme de formes geomètriques dins de la composició.*

*En la sèrie Requadres la geometria articula sobre imatges de sers en moviment en espais urbans,  
així com espais referits a la naturalesa.*

*El color és protagonista, expressa i indaga la representació d'objectes  
i ja experimenta amb la simetria del rostre humà que continuarà en Interferències  
com referent; la confluència de plans, colors i simetries aconseguiu articular idees.Imatges que activen la nostra percepció.*

*Sales Prats Gràcia,comissària de l'exposició.*



*La propuesta expositiva del fotógrafo José Plaza abraza cinco series que contienen una idea/concepto común:  
la naturaleza y el rostro humano*

*El disfrute, el juego sin pretensiones, la relación entre el fluir y la creatividad.*

*La percepción y recursos están concentrados en la realización de la obra  
y conseguir que el espectador se encuentre absorto en la imagen e interactúe visualmente.*

*Utilizando en los positivados tanto el lienzo como el papel fotográfico Fine art Museum,*

*Jose Plaza nos presenta una densísima exposición*

*donde cinco series con el rostro humano y la naturaleza como referentes,*

*pero con planteamientos diferentes,*

*nos muestran como reinterpreta aquello real consiguiendo imágenes con lecturas espectaculares.*

*Natureman presenta una simbiosis entre la naturaleza y el retrato humano;*

*unifica la atracción del rostro,, pero la naturaleza parece vencer. Era y es su premisa.*

*Flores, plantas, arbustos, cielos y rostros humanos transformados en una imagen unificada*

*dónde la naturaleza esconde la intensidad de la mirada humana,*

*y es cuando el espectador descubre un cóctel intenso,*

*una lectura potente que expresa emociones*

*rompe cánones establecidos, transforma elementos, deforma y forma,*

*inventa y crea. Un juego plástico que está creciendo y en continua evolución.*

*Arbustos, dónde la naturaleza esencial es interpretada*

*la imagen pertenece a la construcción íntima bajo el punto de vista de un observador abstraído,*

*y enredándose, se entrelazan intrincadamente composiciones y lecturas.*

*El desenlace ofrece una complexión que la naturaleza conforma*

*con la destreza de contrastes y matices que nos aporta Jose Plaza.*

*Retratart, serie en la cual la superposición de distintos rostros trabajados*

*presenta un juego de invención y manipulación,*

*donde reconocemos rostros que nos recuerdan a seres insólitos y extraños*

*y observamos la belleza en lo vulnerable;*

*cicatrices que tienen una historia que contar y provocan una comprensión emocional auténtica.*

*Recuadros y Interferencias surgieron de manera individual*

*pero confluyen en la misma inclusión de planos y líneas donde el color conforma espacios visuales*

*con el protagonismo de formas geométricas dentro de la composición.*

*En la serie Recuadros la geometría articula sobre imágenes de seres en movimiento en espacios urbanos,*

*así como espacios referidos a la naturaleza.*

*El color es protagonista, expresa e indaga la representación de objetos*

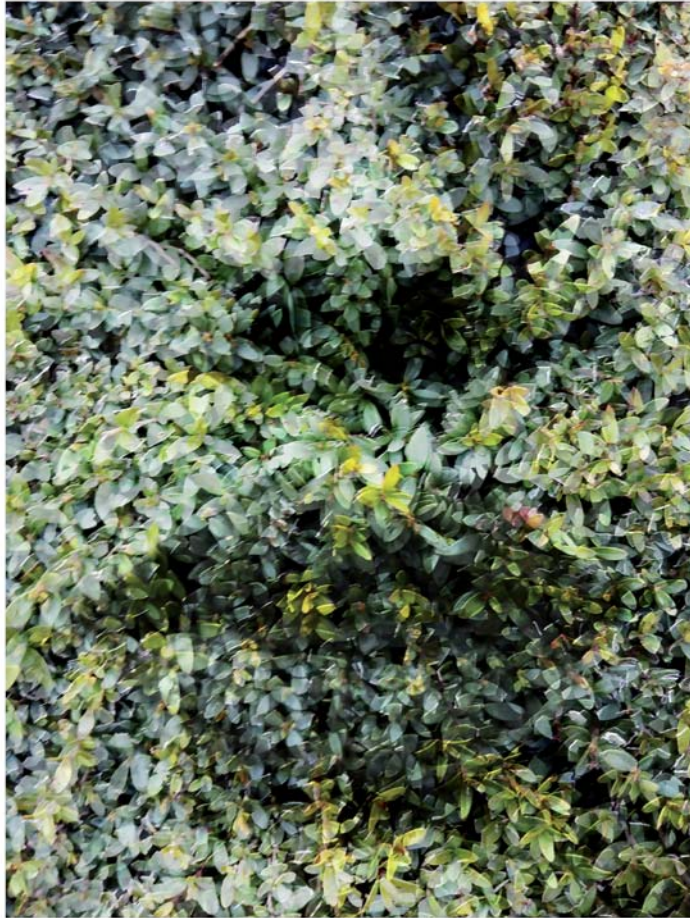
*y ya experimenta con la simetría del rostro humano que continuará en Interferencias*

*como referente; la confluencia de planos, colores y simetrías consigue articular ideas. Imágenes que activan nuestra percepción.*

*Sales Prats Gracia, comisaria de la exposición.*



NATUREMAN 38 100x100 cm

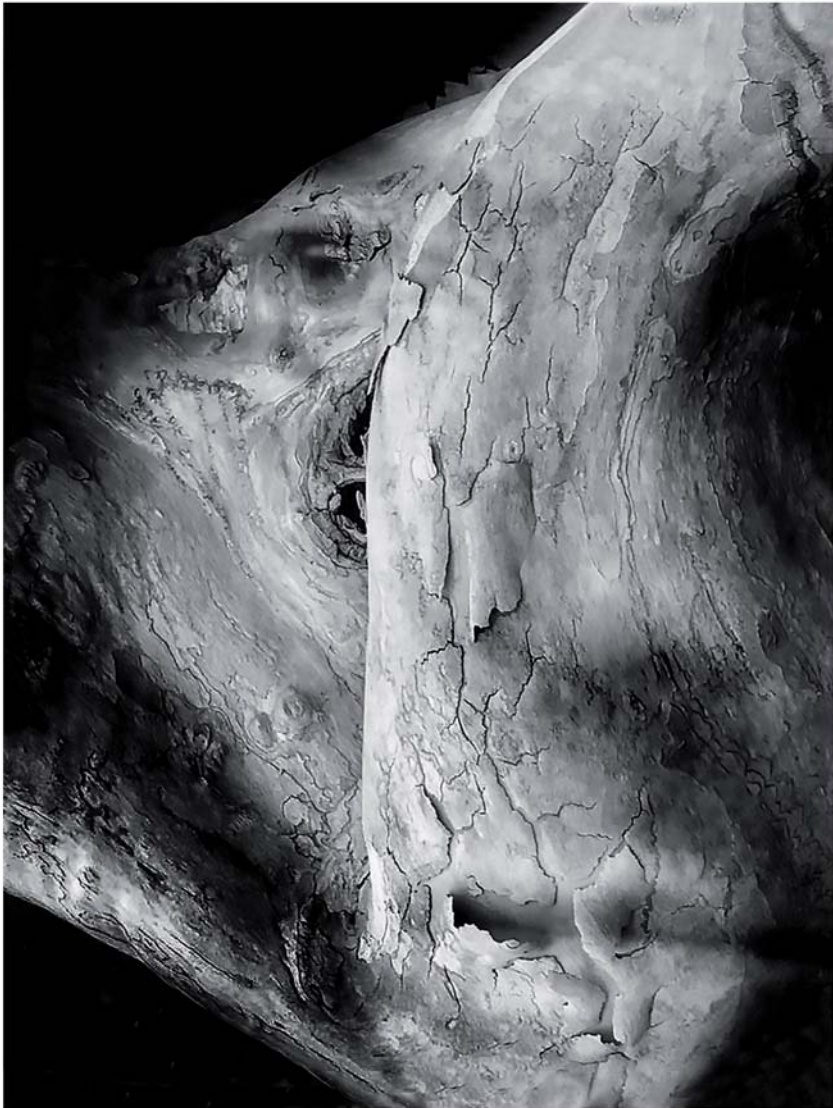


NATUREMAN 33 100x75cm





NATUREMAN 34 100x90cm



NATUREMAN 39 100x75cm



NATUREMAN 36 100x100cm





NATUREMAN 40 100x75cm



NATUREMAN 26 90x90cm



NATUREMAN 30 90x90cm



NATUREMAN 20 100x81cm



NATUREMAN 21 100x81 cm





NATUREMAN 8 80x64 CM



NATUREMAN 14 57x57 CM



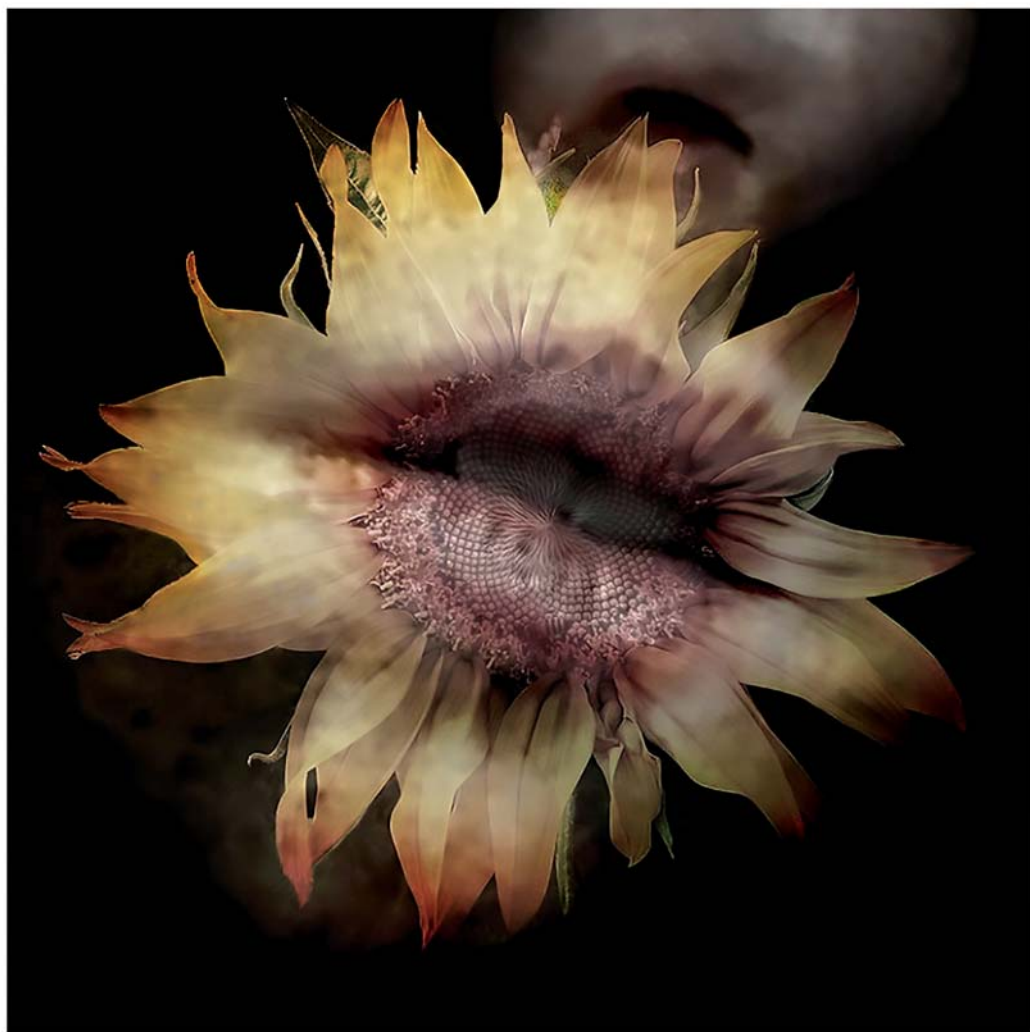
NATUREMAN 9 80x64 CM



NATUREMAN 17 100x80cm



NATUREMAN 5 100x77 cm



NATUREMAN 25 90x90 CM





NATUREMAN 31 100x80cm



NATUREMAN 29 90x72 cm



RETRATART



RETRATART 4 40x33 cm





RETRATART 7 40x33 cm



RETRATART 8 40x33 cm



RETRATART 10 40x33 cm



RETRATART 1 40x33 CM



RETRATART 3 40x33 CM



RETRATART 12 40x33 CM



RETRATART 11 40x33 cm

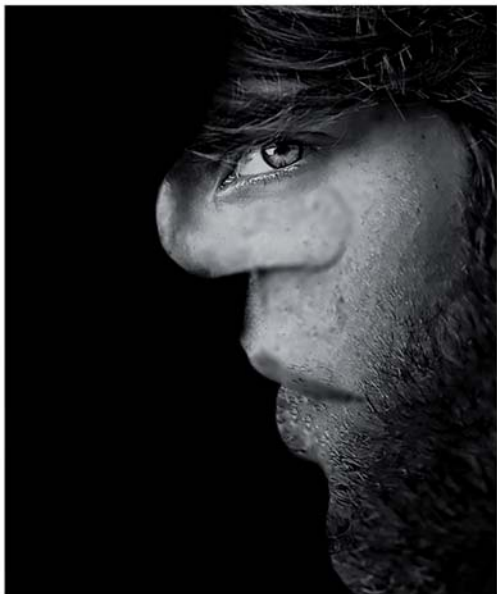


RETRATART 14 40x33 cm



RETRATART 16 40x33 cm





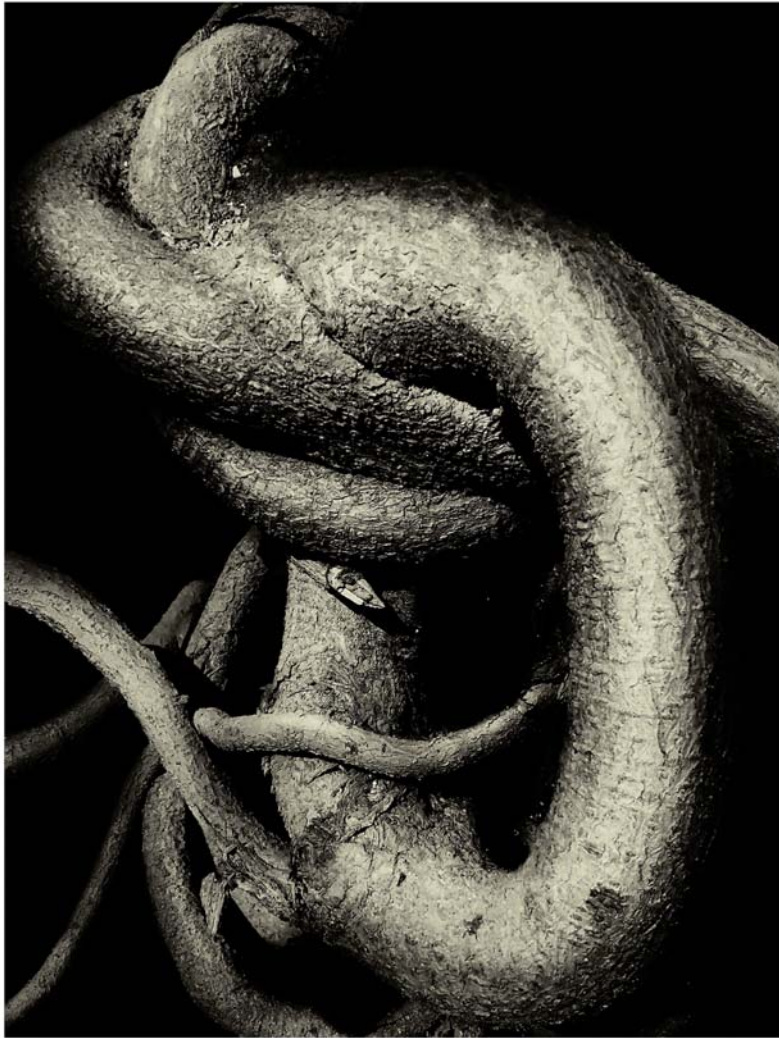
RETRATART 17 40x33 CM



RETRATART 18 40x33 CM



ARTBUSTO



ARTBUSTO 7 100x75 cm





ARTBUSTO 10 100x75 cm



ARTBUSTO 3 90x90CM



ARTBUSTO 2 90x90 cm

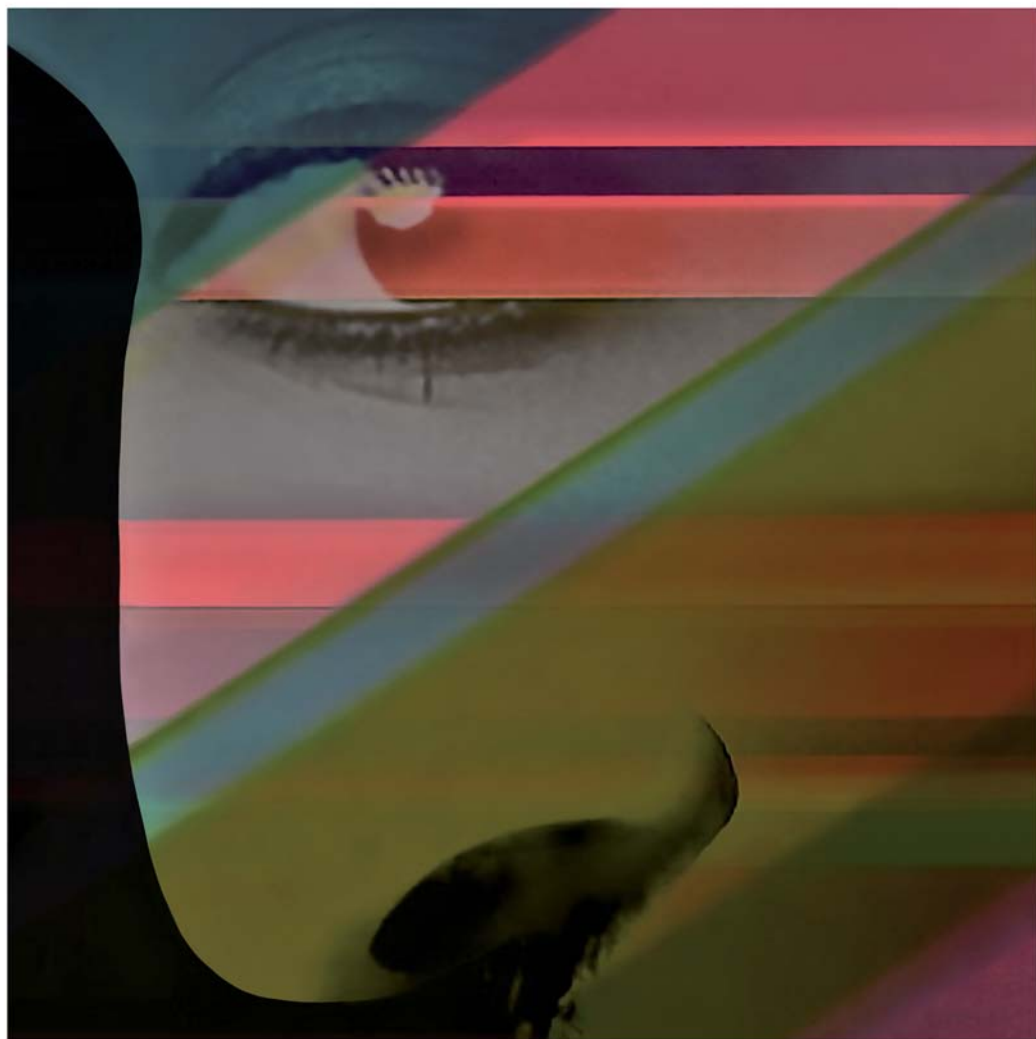




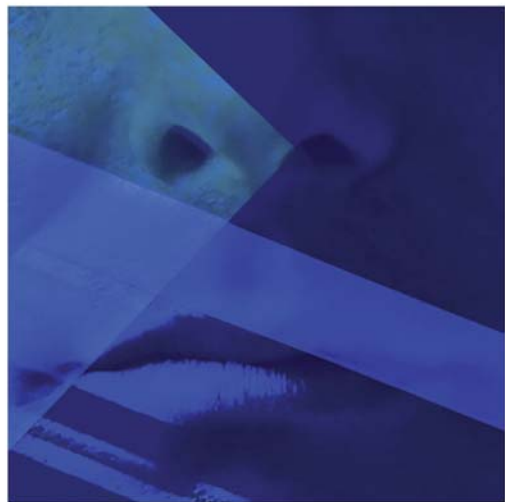
**RECUADROS  
INTERFERENCIAS**



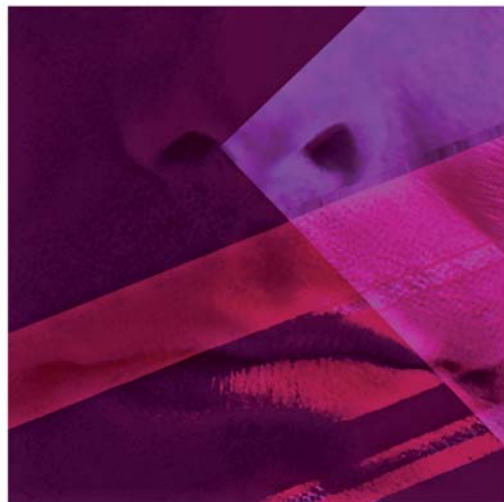
RECUADROS 6 38x38 cm



INTERFERENCIAS 2 38x38 CM



INTERFERENCIAS 4 38x38 CM



INTERFERENCIAS 4-1 38x38 CM

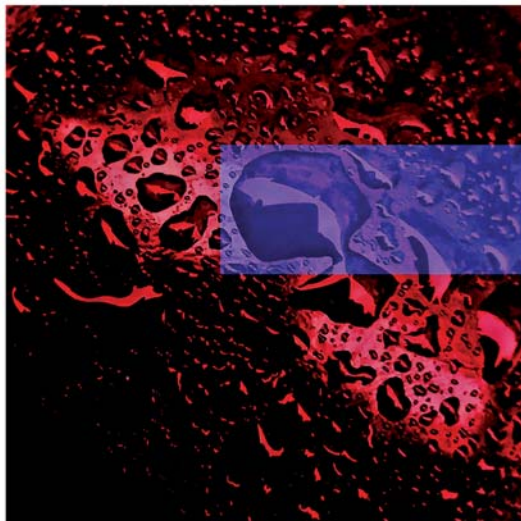




RECUADROS 4 40x40 CM



RECUADROS 12 38x38 CM



RECUADROS 10 38x38 CM



ALTEA  
capital cultural  
valenciana 2019



Ajuntament d'Altea  
REGIDORIA DE CULTURA

